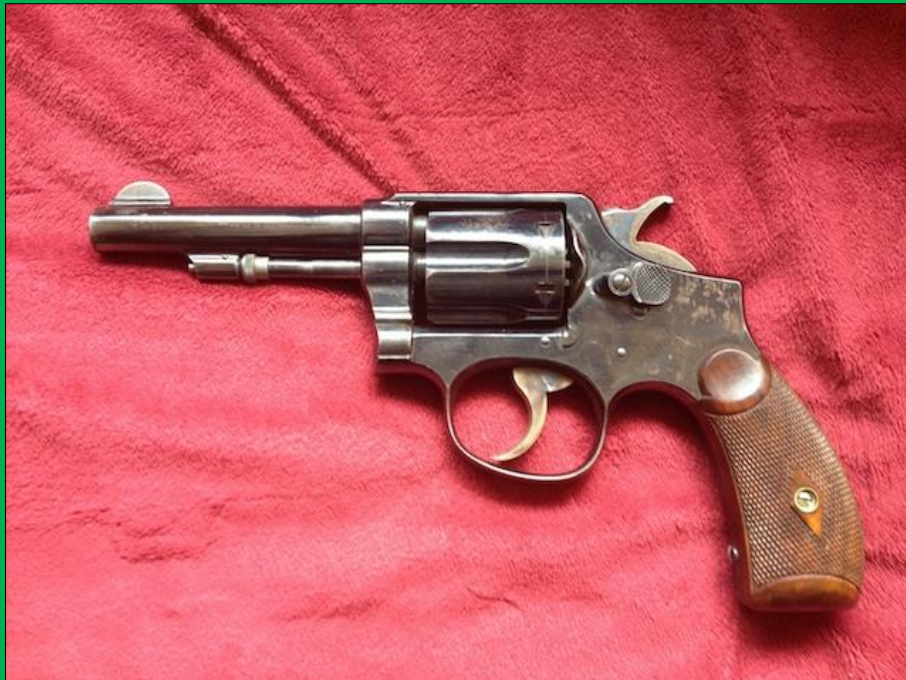


Zugelassene Modelle S & W „Military and Police

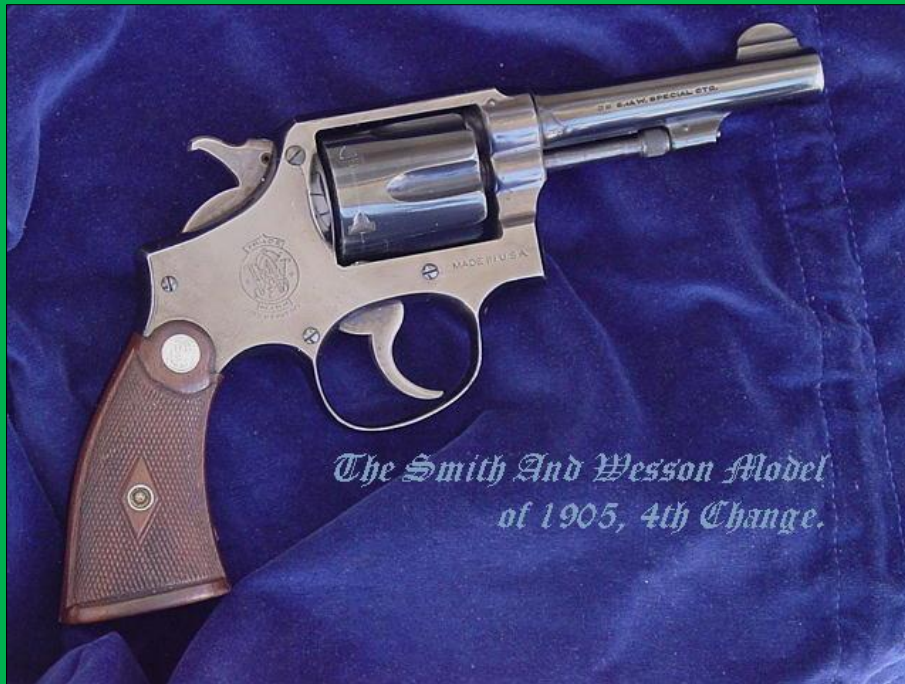
In den Disziplinen „Dienst-Sportpistole /-revolver“ gem. Nr. K 10 Anhang 2 Kurzwaffenteil können folgende S&W-Modelle eingesetzt werden:



.38 Military and Police Hand Ejector 1st Model



.38 Military and Police Hand Ejector 2nd Model



*The Smith And Wesson Model
of 1905, 4th Change.*

.38 Military and Police Hand Model of 1905



.38 Military and Police Hand British Service Kaliber .38 S&W



.38 Military and Police Victory Model



Modell 10 (.38 spec.)



Modell 11(.38 &W)



Modell 12 Airweight



Modell 13



Modell 64



Modell 65

Ausnahmen:

Im Einzelfall ist die vorgeschriebene Lauflänge von mind. 3 Zoll zu beachten.

Da die Waffen teilweise auch für den Ordonnanzgebrauch mit Gummigriffschalen ausgeliefert wurden, ist deren Verwendung bei den S&W Military and Police-Revolvern grundsätzlich erlaubt. Die Griffe dürfen keine seitlich hervorstehenden Kanten (z.B. Daumenauflagen) aufweisen.

Nicht zugelassen sind folgende Modelle:^{1*}

- ⊕ .38 M&P Target Models mit verstellbarer Visierung
- ⊕ Modell 45 im Kal. .22 lfb
- ⊕ Modell 65 LadySmith 3''
- ⊕ Modell 65 Hunter's Smith 3''

^{1*} Die Aufzählung ist nicht abschließend und kann bei Bedarf ergänzt werden.